

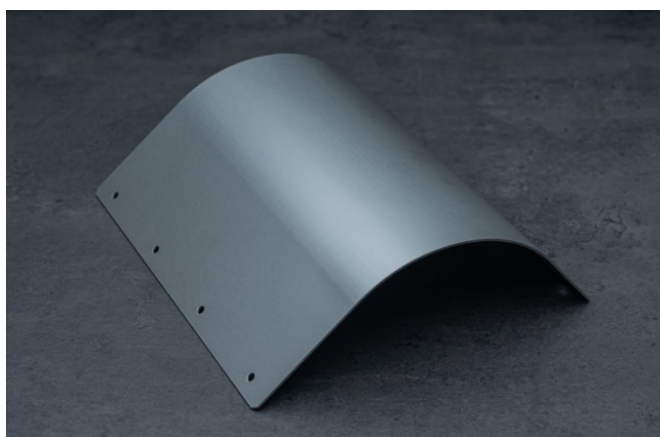
オンライン機械部品調達サービス「mevivy」

## FA 板金部品 自動見積もりの対応形状を拡大、より複雑な設計にも対応 ～需要の高いヘアライン仕上げステンレス材の加工にも対応～

株式会社ミスミグループ本社(本社:東京都文京区、代表取締役社長:大野龍隆)は、設計データのみで機械加工品が調達できるオンデマンドサービス「mevivy(メヴィー)」FA 板金部品の自動見積もり対応形状を2021年10月5日より拡大します。

FA 板金部品サービスにおいて新たに R 曲げ・切り起こし形状の対応を開始、より複雑な設計部品も mevivy で早く、簡単に調達することが可能となります。

またこれまで追加要望の多かったヘアライン仕上げ SUS304 も mevivy で取り扱いも開始します。ヘアライン仕上げは傷が付きにくく美観に優れる等の特徴から、食品・医療・半導体業界向け装置での需要が高く、幅広い業界で活用増加を見込んでいます。



R 曲げ部品イメージ



切り起こし部品イメージ

### ■FA 板金部品 対応形状拡大(R 曲げ・切り起こし)の狙い

mevivy FA 板金部品で自動見積もりが可能な形状範囲として、新たに緩やかなカーブを帯びた形状に加工する「R 曲げ」、板の中を切り抜き L 字に曲げる「切り起こし形状」の2つを追加します。それぞれセンサーカバーや装置の固定板など、様々な用途に使用される形状であることから、対応要望のお声を多くいただき、この度標準対応出来る生産体制を整えることで実現しました。自動見積もりが可能な形状が増えることで、より複雑な設計部品も mevivy で早く簡単に調達いただくことが可能となり、サービスとしての利便性を大幅にアップさせます。

### ■FA 板金部品 ヘアライン仕上げ SUS304 追加の狙い

mevivy FA 板金部品において最も利用が多いステンレス材のうち、ご要望の多かったヘアライン仕上げ SUS304 への対応を開始します。ヘアライン仕上げとは単一方向に研磨することにより髪の毛程の細かい線状の傷を付ける表面加工のことで、傷が付きにくく美観に優れるなどの特徴があります。

「外観を気にする部品のため、傷や指紋の付きにくいヘアライン仕上げが良い」「エンドユーザーからの指定や業界の慣習から、ヘアライン仕上げを採用しなければならない」などのお声が多い食品・医療・半導体業界向け装置を中心に、活用幅の増加を見込んでいます。

今後も mevivy はお客さまの声をもとに対応領域や利便性を向上し、多様な部品を簡単に発注出来るサービスとして、お客様の非効率解消に貢献していきます。

## <FA 板金部品 対応形状拡大(R 曲げ・切り起こし形状)> 詳細

### 【R 曲げ】

- ・対応材質 : 薄板シムプレート・透明樹脂を除く meviy FA 板金部品全般  
※但し板厚は鉄系 3.2 mmまで、ステンレス系・アルミニウム 3.0 mmまで  
アルマイト(つや消し黒)・SUS304(片面ヘアライン)は対象外
- ・加工方法 : FR 曲げ(送り曲げ)
- ・納期 : 標準 4 日目出荷/表面処理あり:6~9 日目出荷 ※短納期サービス対象外
- ・利用シーン : 装置類のセンサーカバー、など

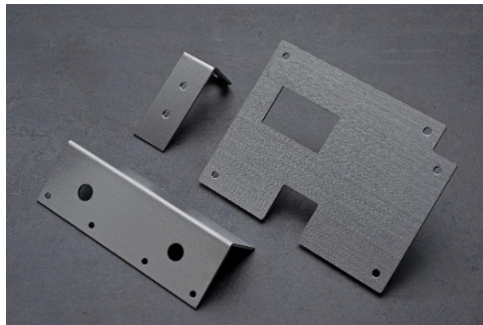
### 【切り起こし形状】

- ・対応材質 : 薄板シムプレート・透明樹脂を除く meviy FA 板金部品全般  
※アルマイト(つや消し黒)は対象外
- ・納期 : 標準 3 日目出荷/表面処理あり:5~8 日目出荷  
(最短 1 日目出荷 ※表面処理なしに限る)
- ・利用シーン : 取付板・固定板、など

- ・詳細インフォメーション: <https://jp.meviy.misumi-ec.com/info/ja/archives/28323/>

## <FA 板金部品 ヘアライン仕上げ SUS304 追加> 詳細

- ・対応材質 : SUS304
- ・納期 : 標準 3 日目出荷 (最短 1 日目出荷)
- ・利用シーン : 装置類のフロントパネル、カバー



ヘアライン仕上げ

材質:ステンレス系	仕上げ方法	板厚【mm】						外形寸法(縦・横・高さ)【mm】※		
								板厚2.0mm以下	板厚2.0mm超	
SUS304	No.1	9.0						-	10~1200	
		10.0 12.0							20~1200	
	2B	0.8	1.0	1.2	1.5	2.0	5~1200	10~1200		
		2.5	3.0	4.0	5.0	6.0				
片面#400研磨	0.8	1.0	1.2	1.5	2.0	3.0				
片面ヘアライン	0.8	1.0	1.2	1.5	2.0	3.0				
SUS430	2B	0.8	1.0	1.2	1.5	2.0	3.0			
SUS304 (H) (シム用)	-	0.05	0.1	0.2	0.3	0.5	0.8	1.0	横(長手) 5~650 縦(短手) 5~300	-

※曲げの形状によって上下限寸法に制限があります。

- ・詳細インフォメーション : <https://jp.meviy.misumi-ec.com/info/ja/archives/28325/>

### 【報道に関するお問い合わせ】

株式会社ミスミグループ本社 コーポレート・リレーション室 横手

e-mail: [pr@misumi.co.jp](mailto:pr@misumi.co.jp) Tel: 03-5805-7173

## 【meviy とは】

meviy は、特注形状の機械加工部品を圧倒的なスピードで受注生産する革命的なオンライン機械部品調達サービスです。部品の設計データ(3DCAD データ)をアップロードすると、AI が即時に価格と納期を回答、製造プログラムの自動生成により最短1日出荷を実現しました。労働生産性向上への貢献などが認められ、これまでに「第 62 回十大新製品賞」本賞、「第 3 回日本サービス大賞」JETRO 理事長賞など、10 個の賞を受賞しています。

### —機械部品から試作品まで、選べる2つのサービス

#### 装置・設備設計部門向け「FA メカニカル部品」

: 工場の設備や装置に必要な、精度の高い板金部品や切削プレートを手配可能

#### デザイン・研究開発部門向け「ラピッドプロトタイピング」

: 30 種類以上の樹脂・金属を切削加工、製品同等の試作品・プロトタイプを小ロットで生産可能

※「金型部品」は 2021 年 3 月末にサービスを終了

・TOP・サービス紹介動画 : <https://meviy.misumi-ec.com/ja-jp/#movie>

・お客さまの声 : [https://jp.meviy.misumi-ec.com/info/ja/archives/category/case/user\\_case/](https://jp.meviy.misumi-ec.com/info/ja/archives/category/case/user_case/)



3DCAD データアップロードで、  
即時見積もりと加工、最短 1 日 出荷。

### meviy の革新技术



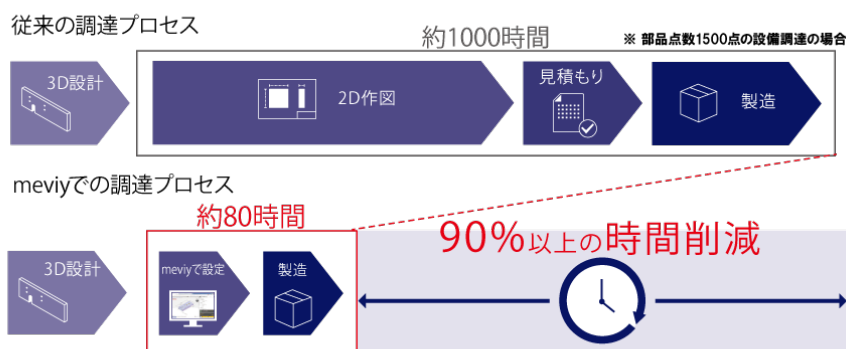
AI自動見積もり



デジタルものづくり

※特許取得済み

## 圧倒的な「労働生産性改革」



※テクノ・システム・リサーチ調べ

オンライン機械部品調達サービス

シェア No.1 / 2020

## 【ミスミとは】

オートメーションの現場で必要とされる機械部品・部品や工具・消耗品などをグローバル 33 万社以上に販売。製造機能を持つメーカーと他社ブランド品を販売する商社としての顔を併せ持つ。ユニークな事業モデルとそれを支える事業基盤により「确实短納期」を実現し、お客さまの利便性向上に貢献しています。