

2021年8月16日

株式会社ミスミグループ本社

『MISUMI FRAMES』を使うともっと便利に  
**MISUMI FRAMES × アルミフレーム組立出荷サービス 15%OFF キャンペーン**  
～面倒なアルミフレーム筐体組み立てを、特別価格でご提供～

株式会社ミスミグループ本社(本社:東京都文京区、代表取締役社長:大野龍隆)は、「アルミフレーム組立出荷サービス」15周年を記念したキャンペーンを2021年8月16日から開始します。

「MISUMI FRAMES で設計したデータ」または「過去にご注文いただいた図番」のいずれかを用いてアルミフレーム組立出荷サービスをご利用いただくことで、組み立てに必要な部材を15%OFFでご提供します。

※筐体:機械や電気機器などの外装部分



アルミフレーム組立出荷サービス15%OFFキャンペーン

MISUMI FRAMES × アルミフレーム組立出荷サービスでおトクに活用!

MISUMI FRAMESデータでのご依頼 または 過去にご注文いただいた図番でのご依頼

**部材費 15%OFF!**

キャンペーン期間: 2021年8月16日(月)～2021年11月14日(日)



#### ■「アルミフレーム組立出荷サービス」の概要とキャンペーン内容について

アルミフレーム組立出荷サービスは、『MISUMI FRAMES』などを用いてお客さまが作成された設計データをもとに当社が代行してアルミフレーム筐体を製作・組み立て出荷するサービスです。

アルミフレームは、産業用部材としてFA(ファクトリー・オートメーション)装置のカバーや、作業台、設備機器などの重量物を設置する架台の骨組み等に使われています。近年は産業用ロボットの普及により、作業者の安全確保のための柵にも利用されるなど用途が拡大しており、鉄フレームの構造材に比べて短納期で調達可能なため素材としても注目を集めています。

アルミフレーム筐体の製作需要増加に伴い、アルミフレーム組立出荷サービスによるご注文も年々拡大しています。

このたび、15年間の感謝をお客さまにお伝えするとともに、MISUMI FRAMES とアルミフレーム組立出荷サービスのご利用で筐体設計から組み立てまでの作業負荷軽減を是非ご体験いただきたく、「アルミフレーム組立出荷サービス 15%OFF キャンペーン」を実施します。

併せて、過去にご注文実績がある筐体のリピート注文もキャンペーン価格でご提供します。

## ■「アルミフレーム組立出荷サービス 15%OFF キャンペーン」概要

キャンペーンのご利用は下記、2つのタイプから選択が可能。

アルミフレーム組み立て品の部材費をキャンペーン価格(15%OFF)でご提供します。

### タイプA MISUMI FRAMES で設計したデータで注文

お客さまが MISUMI FRAMES でアルミフレーム筐体を設計後、プロジェクトファイルを当社に送付・ご注文。

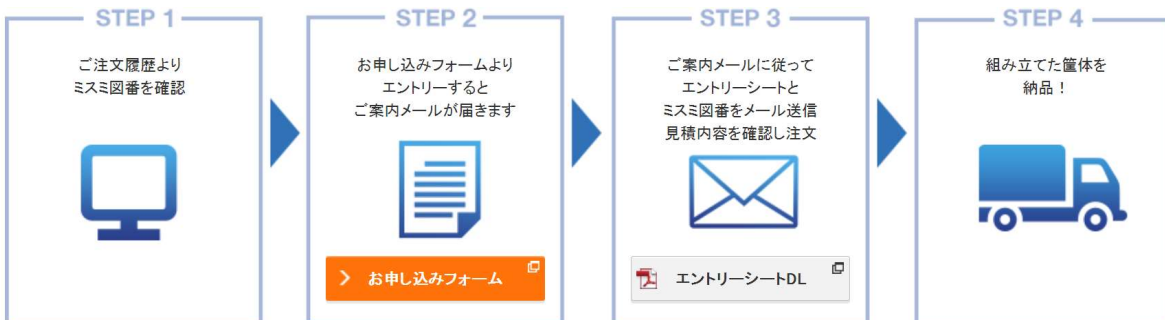
※MISUMI FRAMES のプロジェクトファイルで見積もりエントリーが必要



### タイプB 以前の製作案件をリピート注文

過去にご注文いただいたアルミフレーム組み立て出荷品を、同仕様で再度ご注文。

※新規設計・設計変更が必要な案件は対象外



・キャンペーン期間: 2021年8月16日(月)~11月14日(日)

・キャンペーンサイト: [https://jp.misumi-ec.com/special/alumiframe/frames/pr/cp\\_assembly/](https://jp.misumi-ec.com/special/alumiframe/frames/pr/cp_assembly/)

※キャンペーンの詳細やご注意事項等はキャンペーンサイトをご確認ください。

## ■『MISUMI FRAMES』とは

『MISUMI FRAMES』は、お絵描き感覚で簡単にアルミフレームを用いた筐体などの制作物を設計できる無料のインストール型ソフト。アルミフレームをはじめ筐体設計に用いるバリエーション豊富な製品を搭載し、手間のかかる作業を自動化する特長により、従来のCADソフトを利用した場合と比べ、設計から発注まで最大90%の時間短縮を実現※。この高いユーザビリティが評価され、2020年2月のサービス開始から1年半経過した現在、3万3千人のユーザーにご利用いただいています。※当社調べ。従来のCADを使用した設計と比較した場合

## ■ミスミとは

オートメーションの現場で必要とされる自動化装置・部品や工具・消耗品などをグローバル33万社以上に販売。製造機能を持つメーカーと他社ブランド品を販売する商社としての顔を併せ持つ。ユニークな事業モデルとそれを支える事業基盤により「确实短納期」を実現し、お客さまの利便性向上に貢献しています。

### 【報道に関するお問い合わせ】

株式会社ミスミグループ本社 コーポレート・リレーション室 美間  
e-mail: [pr@misumi.co.jp](mailto:pr@misumi.co.jp) Tel: 03-5805-7173

# 筐体設計に時間戦略を MISUMI FRAMES

## MISUMI FRAMES ( ミスミフレームズ ) とは

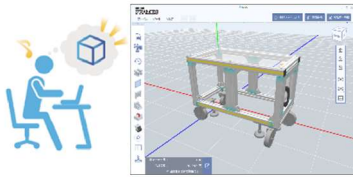
✓アルミフレーム筐体の設計から発注までをサポートする  
無料のインストール型ソフトウェア

✓面倒な筐体製作時間を短縮し、付加価値創出の時間を増やす

### “誰でも、簡単に” 筐体設計ができる理由

#### 設計

- 絵を描くようにフレームを配置
- 全ての締結部品を自動で配置



直感的操作で筐体設計  
手間のかかる作業を大幅削減

#### 見積・発注

- 発注型番も部品表も自動作成
- ミスミ EC サイトと連携し発注



商品型番の発注ミスや、  
部品の数え間違いが激減

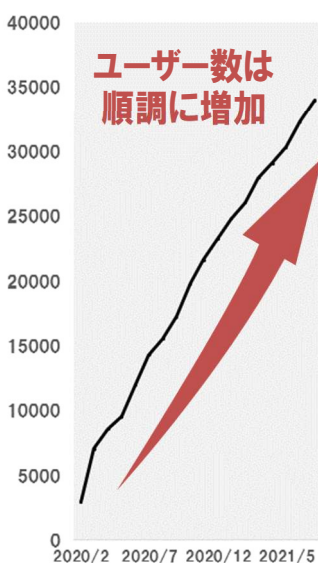
#### 組立

- 部品をひとつにまとめてお届け
- 組み立て図も簡単出力

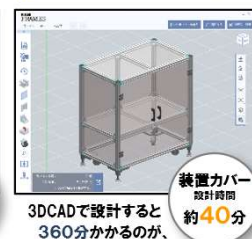
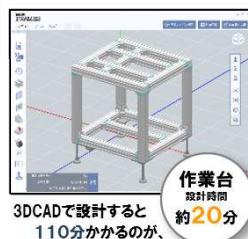


仕分けの手間をなくし、  
3D データを見て組立が可能

## 筐体設計の時間を90%削減、ユーザー数は3万3千人超え



### 設計事例



プラモデルのように、複数の商品を  
まとめて発送する「まとめ型番」  
「手元に届いた部材を仕分ける  
手間が不要」とお客さまに好評



Web サイト: <https://jp.misumi-ec.com/special/alumiframe/frames/pr/>

動画: <https://youtu.be/jtIJIHYcmbM>