

お知らせ
ものづくりの、明日を支える。



2020年7月20日
株式会社 ミスミグループ本社

筐体設計に「時間戦略」を 『MISUMI FRAMES』ユーザー1万人突破記念20%オフキャンペーン開催 ～設計から発注までの時間を自動化で最大90%短縮、好評にて利用者急増～

株式会社ミスミグループ本社(本社:東京都文京区、代表取締役社長:大野龍隆)は、アルミフレーム筐体(*1)設計ソフトウェア『MISUMI FRAMES』のユーザー1万人突破を記念し、7月20日(月)より、「アルミフレーム対象商品20%オフキャンペーン(*2)」を開催します。

(*1)機械や電気機器の外装部分、(*2)ミスミ製のアルミフレームが対象。詳細はP.2「キャンペーン概要」参照



■キャンペーン開催背景

『MISUMI FRAMES』は、2020年2月にサービス提供を開始。お絵描き感覚で簡単にアルミフレーム筐体を設計することができ、手間のかかる作業を自動化することで、設計から発注まで最大90%の時間短縮(*3)を実現します。

(*3)当社調べ。従来のCADを使用した設計と比較した場合

アルミフレームの主な利用用途である製造装置カバーの設計は、設計者にとってコア業務となる装置本体の設計を終えた後の最終工程で行われるため、期限が迫るなかでの短納期対応が求められます。できるだけ手間と時間をかけずに設計・調達したいお客さまのニーズに応じて、本サービスは高い評価をいただいています。

また、“誰にでも、簡単に”ご利用頂けることから、このソフトをきっかけに、設計業務を紙やペンなどの従来手法からデジタルへ移行する事例や、鉄フレーム等の別素材からアルミフレームに切り替えることで調達のさらなる短納期化を図るなどの事例も増えています。利便性を評価いただき、ユーザー数はサービス提供開始から僅か4ヶ月で1万人を突破しました。

このたび『MISUMI FRAMES』ユーザー1万人突破を記念し、ソフトのご利用と併せて当社が提供する便利なサービスを体験いただくことを目的に、キャンペーンを実施します。

■キャンペーン概要

【期間】:2020年7月20日(月)～2020年9月11日(金)

【適用条件】:『MISUMI FRAMES』で設計後、キャンペーン期間中に『まとめ型番』※1をご登録、または設計したファイルを使って『アルミフレーム組立出荷サービス』※2にお申込みで、設計した筐体の全ての部材(パネルを除く)を20%オフ価格でご提供します。期間中は何度でもご利用いただけます。

【キャンペーン特設サイト】:<https://jp.misumi-ec.com/special/alumiframe/frames/pr/discount/>

※1 まとめ型番

- ✓ 複数の商品をひとつの商品型番(*4)に纏める機能。設計した筐体ごとに各種部材を一つに纏めづらモデルのキットのように梱包しお届けするため、部材を仕分ける作業が不要に

(*4)商品を識別するユニークなID番号のこと

※2 アルミフレーム組立出荷サービス

- ✓ お客様の作成されたポンチ絵(構想図)、CADデータや『MISUMI FRAMES』図面データをもとに、アルミフレーム筐体を設計し(データご提供の場合は省略)、組み立てを行い出荷

■『MISUMI FRAMES』による圧倒的な時間短縮

アルミフレームをはじめ、筐体設計に用いるバリエーション豊富な製品を搭載。手間のかかる作業を自動化する以下の特徴により、設計から発注まで**最大90%の時間短縮**を実現します。

- ✓ CADデータ搭載し、従来必要だったCADデータのダウンロード・インポートを不要化
- ✓ フレーム組み立てに使う締結部品もソフトが自動選定
- ✓ 設計にあわせて商品型番を自動作成、設計変更にあわせて型番変更する手間も不要に
- ✓ 組立図面・部品表も自動作成し、型番作成間違いや数量間違いの作業ミスを防ぐ
- ✓ 設計後はソフト内で即時見積り、ミスミECサイトと連携して発注

■『MISUMI FRAMES』詳細情報

Web サイト: <https://jp.misumi-ec.com/special/alumiframe/frames/pr/>

動画: <https://youtu.be/jtIJHYcmbM>

【ミスミとは】

「ものづくりの、明日を支える。」ものづくり現場で必要とされる機械部品や工具・消耗品などをグローバル30万社以上に販売。製造機能を持つメーカーと他社ブランド品を販売する商社としての顔を併せ持つ。ユニークな事業モデルとそれを支える事業基盤により「確実短納期」を実現し、製造業のお客様の利便性向上に貢献しています。

【報道に関するお問い合わせ】

株式会社ミスミグループ本社 コーポレート・リレーション室 本多

e-mail: pr@misumi.co.jp Tel: 03-5805-7173

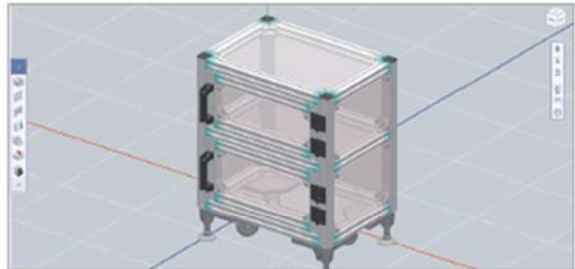
■「MISUMI FRAMES」を使用した筐体設計フロー

- ✓ CADデータのダウンロード・インストール不要
- ✓ 締結部品もソフトが自動選定

STEP 1 作りたい筐体の
大枠をイメージ



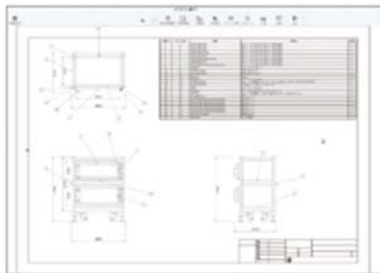
STEP 2 イメージから
お絵描き感覚でサクサク設計!



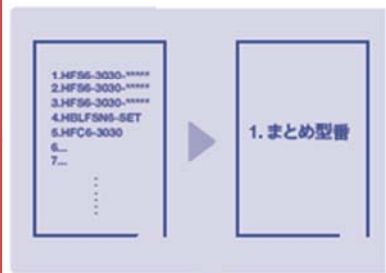
STEP 3 そのまま
部品表出力!



STEP 4 図面も
自動で作成!



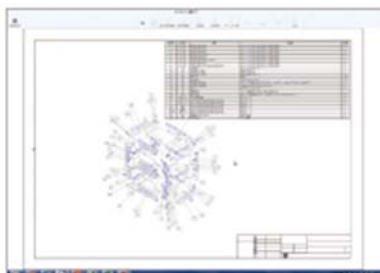
STEP 5 大量の部品も、一つの
型番にまとめて発注



STEP 6 プラモデルのように
部品をまとめてお届け!



STEP 7 組立図も
簡単出力!



STEP 8 組み立てて
完成!



キャンペーン対象!

▶追加オプション

さらに「アルミフレーム組立出荷サービス」
ご利用で、データ通りに組み立てた状態でご納品!