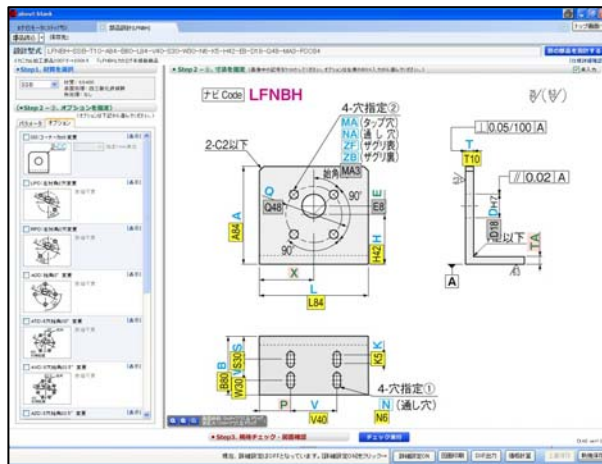


Webサイト「ぴったりブラケットナビ(略称:Bナビ)」を開設

株式会社ミスミグループ本社(本社:東京都江東区、社長:三枝匡)の子会社、株式会社ミスミは、モータ・シリンダ・センサ等の市販品用ブラケット(取付板)の設計・調達を支援するWebサイト「ぴったりブラケットナビ(略称:Bナビ)」を平成20年9月8日に開設しました。



「ぴったりブラケットナビ(略称:Bナビ)」
部品設計画面



市販品モータ・シリンダ・センサと
Bナビで製作したブラケット(イメージ)

このWebサイトでは、主要メーカーの市販品モータ・シリンダ・センサ約13,650種類に対応した1億通り以上のブラケットの設計が可能です。最短1分、わずか5ステップの簡単操作で、ユーザーのニーズにぴったりのブラケットを調達することができます。

従来、市販品用ブラケットの設計は、まず取付寸法の調査に時間を要し、さらに図面作成、見積依頼を経て発注を行うまでの一連の作業で、多大な労力と時間が掛かりました。

しかし「Bナビ」では、市販品型式と取付寸法・技術情報などがあらかじめデータベース化されているため、市販品型式を選択するだけで、取付面の寸法が自動で反映された対応ブラケットが表示され、設計時間を大幅に短縮することができます。また、簡単な操作で、ベース固定面の設計が自由に行えますので、短時間かつ図面作成の必要なしにぴったりのブラケットを設計することができます。さらに、納期・価格も交渉することなく瞬時に表示されるため、発注までの時間も短縮することが可能です。

<「ぴったりブラケットナビ(略称:Bナビ)」URL>

<http://cp.misumi.jp>



「ぴったりブラケットナビ(略称:Bナビ)」利用例

Step1

市販品種別とメーカー型式を選択



以下の選択 入力項目から形式を種別いただき取付手の型式を選択してください。

メーカー名 日立海技 ニッセイ 安川電機 三菱 住友 日野サーボ ミヌモ その他

シリーズ名 (前号一部検索)

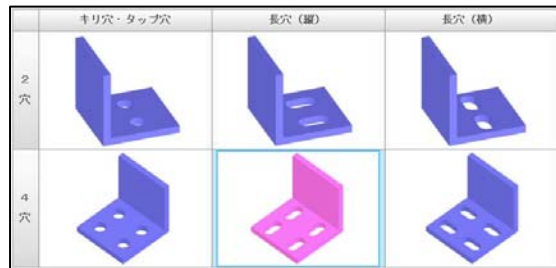
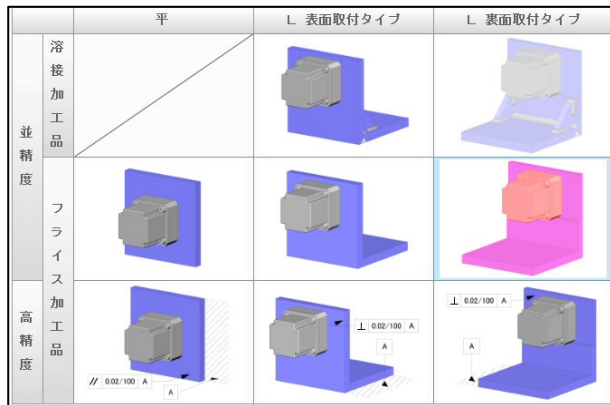
モーター型番 (前号一部検索)

*検索結果から1行選んでください。選択が完了したら「次へ」ボタンを押してください。 検索結果: 2,798件

モーター型番	分巻①	分巻②	分巻③	シリーズ名	メーカー名
B110N-A				インダクションモーター	オリエンタルモーター
B110N-ARZ				インダクションモーター	オリエンタルモーター
B110N-ARZU				インダクションモーター	オリエンタルモーター
B110N-B				インダクションモーター	オリエンタルモーター
B110N-ARZ				インダクションモーター	オリエンタルモーター
B110N-ARZU				インダクションモーター	オリエンタルモーター

Step2

自動表示される対応ブラケットの中から欲しい形状を選択



Step3

材質・表面処理を選択

*材質を下記から選択してください。

材質名	表面処理名	材質	ヒント
A2017	処理無	AC	板厚範囲: 5.0 ~ 30.0 指定1.0mm単位
A2017	752(白黒色)	ACB	板厚範囲: 5.0 ~ 30.0 指定1.0mm単位
A2017	752(白)	ACW	板厚範囲: 5.0 ~ 30.0 指定1.0mm単位
A5052	処理無	AW	板厚範囲: 5.0 ~ 30.0 指定1.0mm単位
A5052	752(黒色)	AWB	板厚範囲: 5.0 ~ 30.0 指定1.0mm単位

*板厚を指定してください。

板厚 指定しない 初期値: 10 指定する ※材質を選択してください。

※商品の都合により、L裏面タイプ選択時は板厚上限が選択モータの取付タッパ径 3 × 2 = 6 になります。上限を超えた板厚を選択するとタッパが貫通せず使用できなくなりますのでご注意ください。

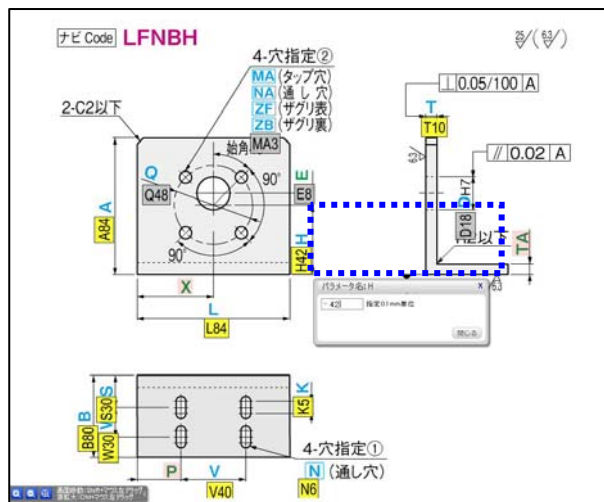
*ブラケットの大きさや配置位置を指定してください。

項目	指定	初期値	計算式
Aの長さ	<input checked="" type="radio"/> 指定しない	初期値	a = 42
	<input type="radio"/> 指定する	<input type="text"/> a 値 ×	=
	<input type="radio"/> 指定する	<input type="text"/> a 値 ×	=
Bの長さ	<input checked="" type="radio"/> 指定しない	初期値	b × 2 = 84
	<input type="radio"/> 指定する	<input type="text"/> b 値 ×	=
	<input type="radio"/> 指定する	<input type="text"/> b 値 ×	=
	<input checked="" type="radio"/> 指定しない	初期値	b / 2 = 21
	<input type="radio"/> 指定する	<input type="text"/> b 値 / 2	=
	<input type="radio"/> 指定する	<input type="text"/> b 値 / 2	=

※指定した長さ寸法によっては対応する商品の上限サイズを超えるため、この場合の仕様書等詳細に適合エラーが表示される場合がございます。その場合は商品の仕様書内とらようご確認ください。

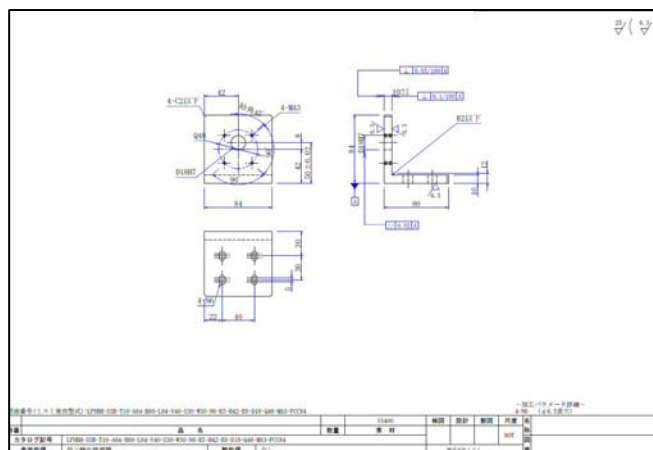
Step4

市販品取付け寸法が自動表示、ベース固定面などの寸法を画面上で自由設計



Step5

図面・CADデータ完成



その場で納期・価格を確認、発注できます。

【「Bナビ」に関するお問い合わせ】

株式会社ミスミ 加工部品事業チーム 担当:辻

Tel : 03-3647-8926 E-mail : masahiro@misumi.co.jp

【報道に関するお問い合わせ】

株式会社ミスミグループ本社 経営総務室 広報・IR担当

Tel : 03-3647-7037 E-mail : cc@misumi.co.jp